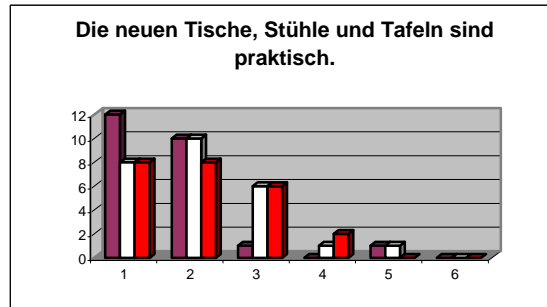
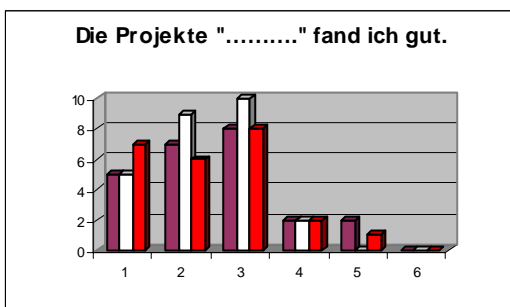
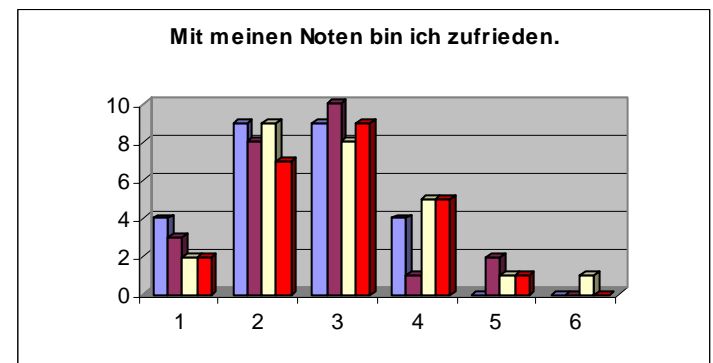
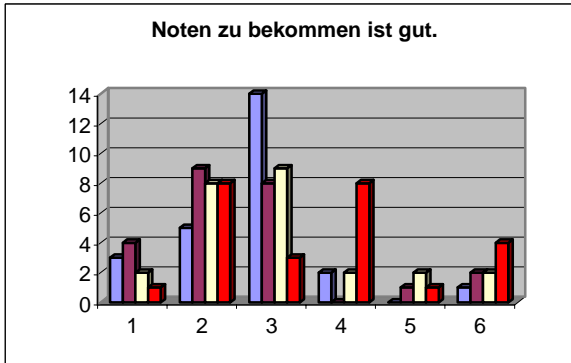
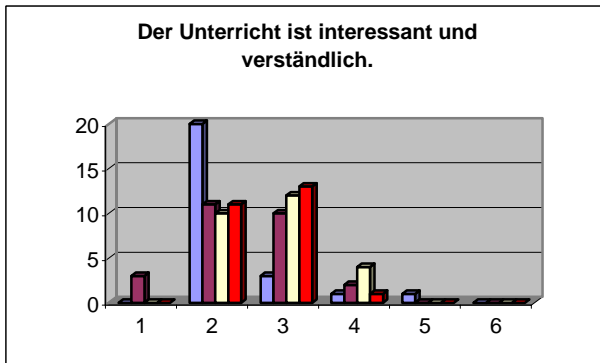
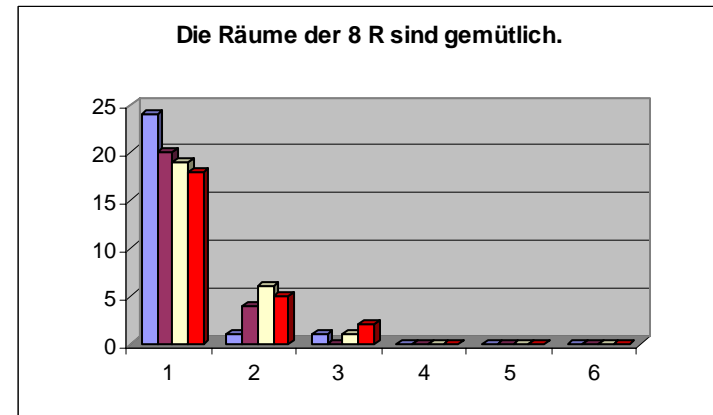
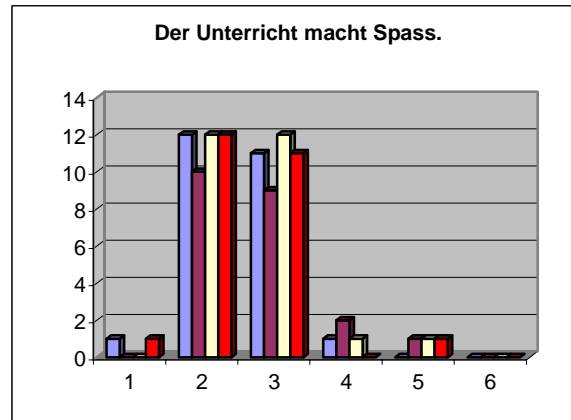
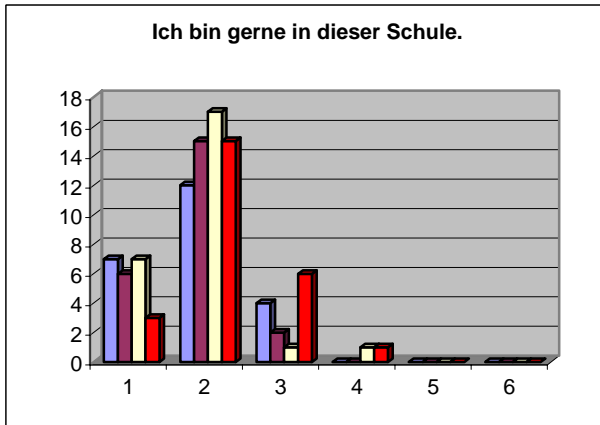


Befragungsergebnisse der jetzigen Klasse 8R

In jedem Schulhalbjahr werden in den reformpädagogischen Klassen Befragungen zur Klassensituation, zur Schule und zum Unterricht durchgeführt. Diese Ergebnisse werden mit den Schülern, Eltern und Lehrern ausgewertet und besprochen und sollen helfen, dass Probleme benannt und Lösungen gefunden werden. Einige Ergebnisse sind hier angefügt!



Befragung 10.10.2007 (7. Klasse erstes Halbjahr) blaue Säule ■

Befragung 02.04.2008 (7. Klasse zweites Halbjahr) violette Säule ■

Befragung 13.11.2008 (8. Klasse erstes Halbjahr) weiße Säule ■

Befragung 05.05.2009 (8. Klasse zweites Halbjahr) rote Säule ■

Positiv

Befragung 10.10.2007

- Lehrer, Klassenlehrer, Unterricht, Klassenraum
- nette Parallelklasse, Sport mit der 7B
- Projektwoche, viele Aktivitäten
- Trinken im Unterricht
- Pausenklingel
- gute Atmosphäre
- Essen
- Experimente
- mit Freunden zusammengeblieben
- Aquarium
- Stundenplan

Befragung 02.04.2008

- Lehrer, Klassenlehrer, Unterricht, Klassenraum
- Projekte
- SOS Kinderdorf-Patenschaft
- Trinken im Unterricht
- Pausenklingel
- tägliche Pflichten und Kontrolle davon
- Essen
- Doppelstunden
- Staubsauger und Besteck
- wenig Raumwechsel
- Noten

Befragung 13.11.2008

- Lehrer, Klassenlehrer, Unterricht, Klassenraum
- den Vertretungsplan
- gemeinsame Fahrten der Klasse
- Trinken im Unterricht
- Pausenklingel
- Stundenplan/Doppelstunden
- Essen
- Neuer Saal in der Schule
- Schülercafé
- Schuldisko/Herr Nickel
- Aquarium

Befragung 05.05.2009

- Lehrer, Klassenlehrer, Unterricht, Klassenraum
- neues Schülercafé
- die eigene Klasse
- Theaterprojekt
- Pausenklingel
- Tischtennisraum
- neuer Saal
- regelmäßige Notenliste
- Blockunterricht
- Schülerdisco
- Schulhofprojekt

Negativ

- 8 Stunden Unterricht an einem Tag
- anderer Sitzplan
- Pausen zu kurz
- zu viele Leistungskontrollen (jede Woche)
- schlechte Noten
- kein Fußballplatz, keine Tischtennisplatten
- alles strenger
- Taschen müssen draußen bleiben
- Schulhof
- nur 2 Fremdsprachen
- so viele Räume (andere Klassenräume)

- 8 Stunden Unterricht an einem Tag + 3 Stunden Mathe
- zu kleine Tische
- langweiliges Gebäude
- zu viele Leistungskontrollen (jede Woche)
- kein Angebot auf dem Schulhof
- Schule ist nur von 7.30 Uhr bis 13.30 Uhr auf
- zu kleiner Essenraum
- andere Klassenräume nicht so schön, wie der von der 7R
- strengere Lehrer
- schmutzige Toiletten

- früher Stundenanfang morgens
- zu viele schriftliche Arbeiten
- Wartezeiten beim Essen zu lang
- unsaubere Toiletten
- Förderunterricht parallel zum normalen Unterricht
- Schulgebäude und Schulhof
- Unterricht manchmal zu schwer
- Kein Vertretungsplan im Nebengebäude
- Naturwissenschaften im Vordergrund des Unterrichts
- manche Lehrer grüßen nicht

- Schlangen beim Essen
- Notendruck
- viele Arbeiten in kurzer Zeit
- schmutzige Toiletten
- zu viel Frontalunterricht
- langweiliger Schulhof
- Hofpausen zu kurz
- In manche Fächern schlechte Erklärung
- strenge Lehrer
- farbloses Schulhaus
- andere Räume sind sehr schlecht ausgestattet